



**N**\* Новосибирский  
государственный  
университет  
\*НАСТОЯЩАЯ НАУКА



*Проект № 21-77-20022*

Отчет о полевых работах 2021 года

# Тектурмасский аккреционный комплекс

Центральный Казахстан, г. Караганда

**Сроки:**

30.05.2021 - 09.06.2021

06.08.2021 - 13.08.2021

**Руководитель полевых работ:**

д.г.-м.н. Сафонова Инна Юрьевна

**Участники:**

д.г.-м.н. Сафонова Инна Юрьевна

к.г.-м.н. Котлер Павел Дмитриевич

к.г.-м.н. Антонюк Ростислав Михайлович

МНС Перфилова Алина Александровна

Инженер Касимов А.А.

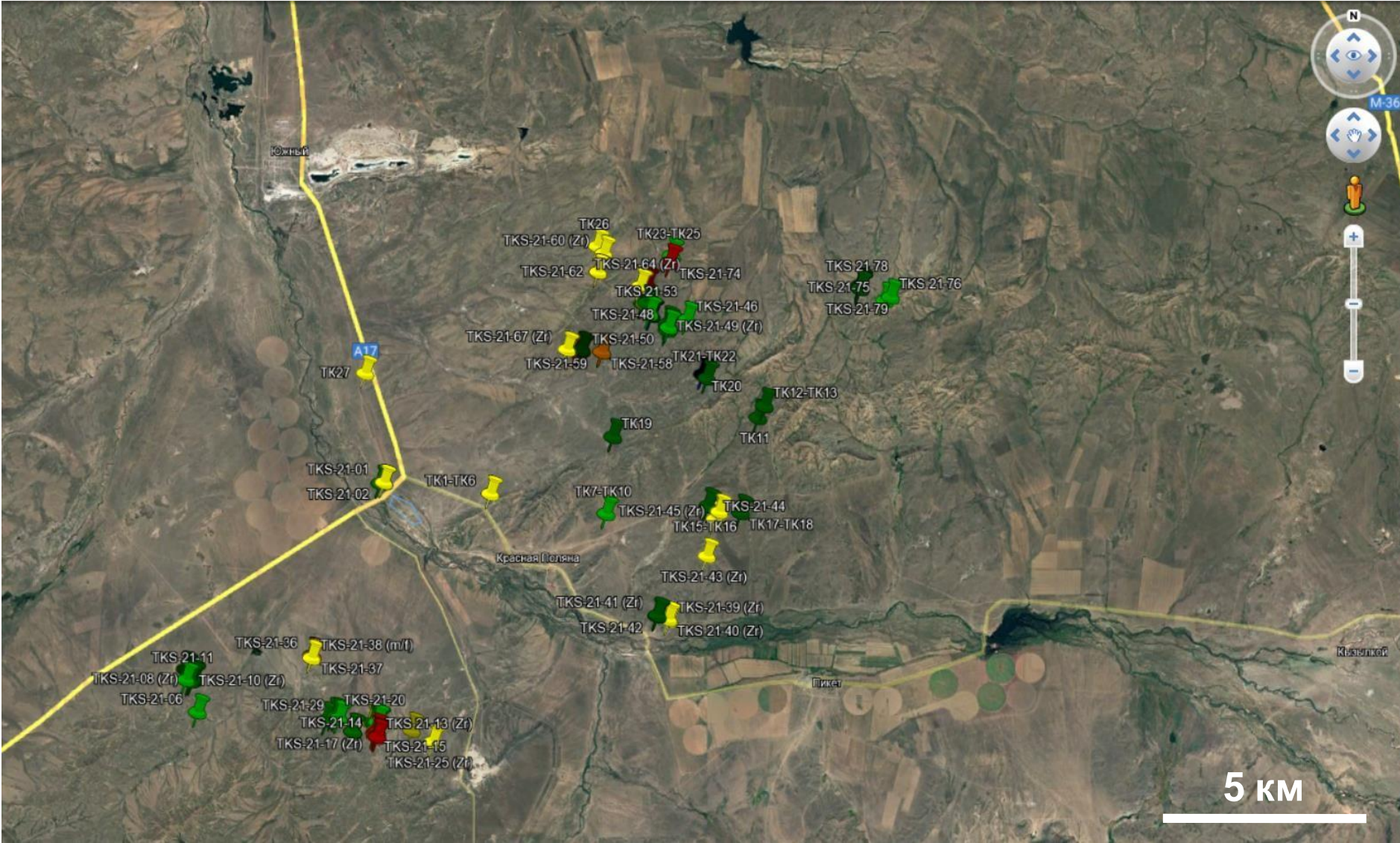
Инженер Лис Сергей Николаевич

В июне и августе 2021 года на территории Тектурмасского аккреционного комплекса, расположенного в центральном Казахстане, были проведены экспедиционные работы ЛабЭПОМ (НГУ).

*Цель работ* - детальные исследования отложений стратиграфии океанической плиты (СОП) и отбор проб магматических и осадочных пород для геохимических, изотопных и геохронологических исследований.

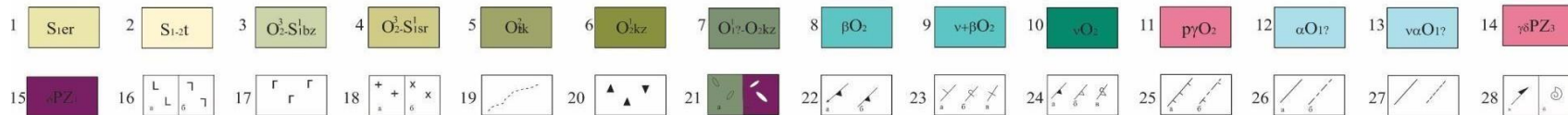
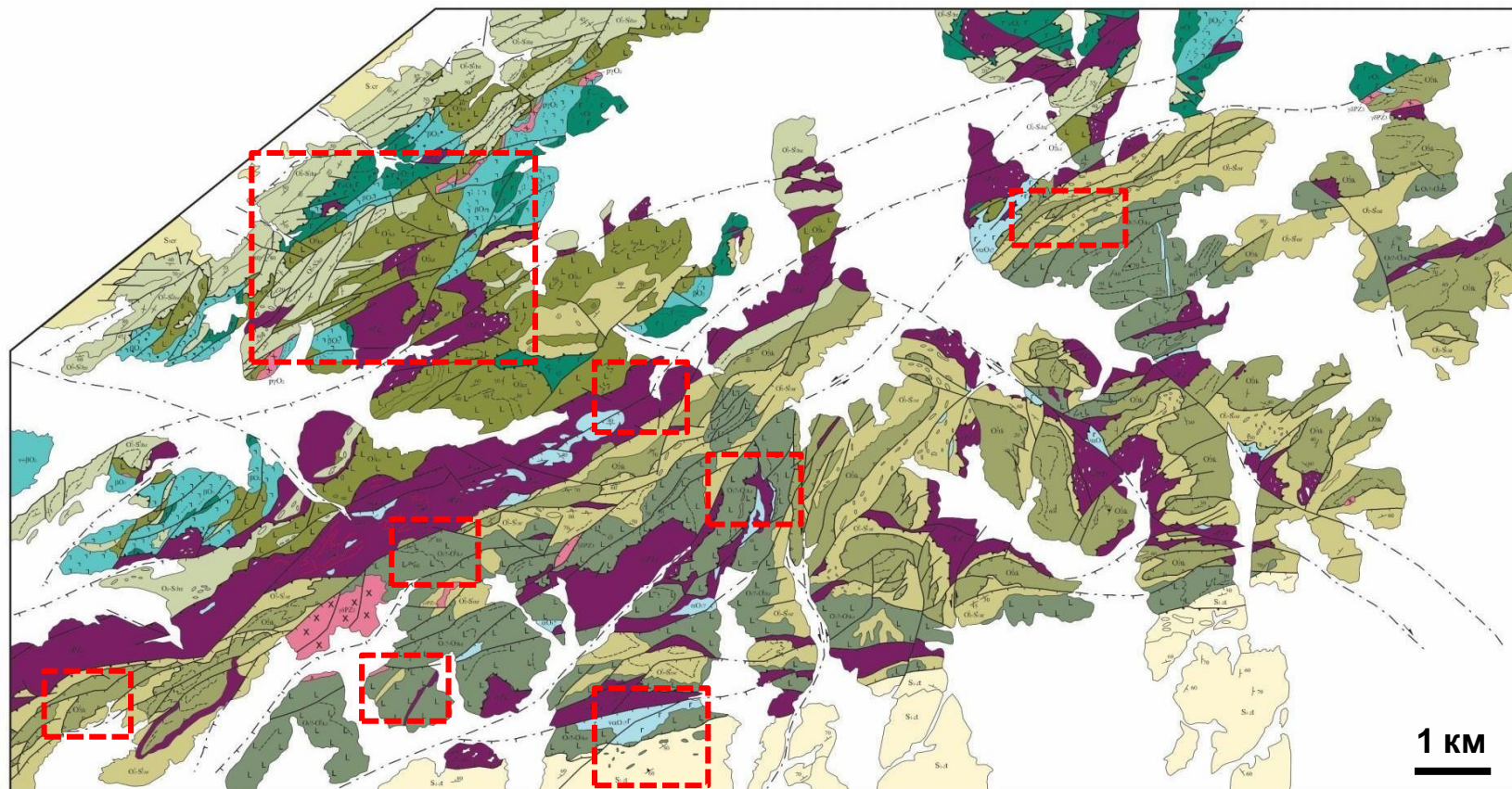


# Точки наблюдения полевых работ на Тектурмасском аккреционном комплексе



# Участки полевых работ (горы Тектурмас)

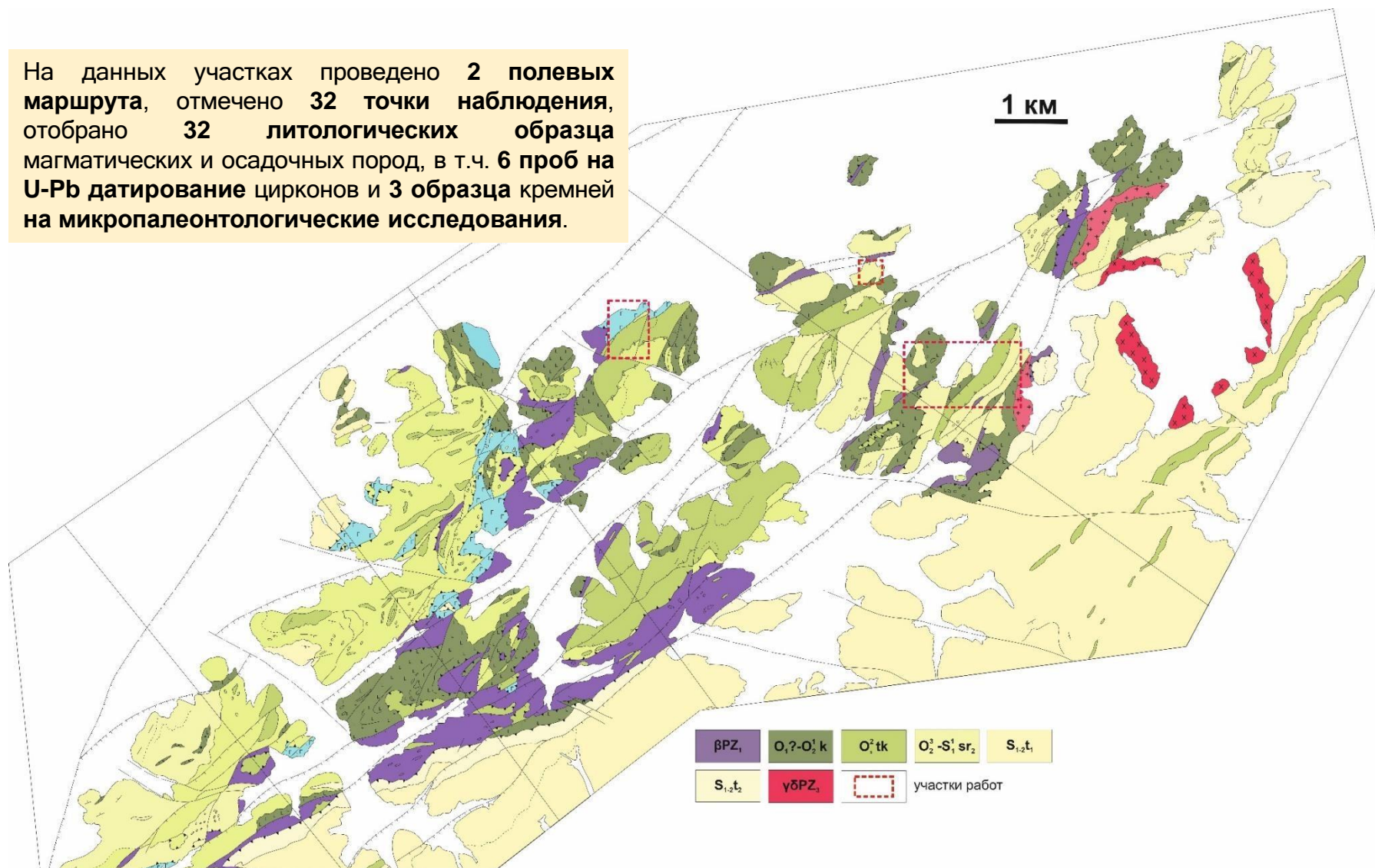
На данных участках проведено 4 полевых маршрута, отмечено 47 точек наблюдения, отобрано 47 литологических образцов магматических и осадочных пород, в т.ч. 14 проб на U-Pb датирование цирконов и 3 образца кремней на микропалеонтологические исследования.



Геологическая карта района гор Тектурмас, масштаб 1:25000 (составил Якубчук А.С., 1988)

## Участки полевых работ (горы Сарытау)

На данных участках проведено 2 полевых маршрута, отмечено 32 точки наблюдения, отобрано 32 литологических образца магматических и осадочных пород, в т.ч. 6 проб на U-Pb датирование цирконов и 3 образца кремней на микропалеонтологические исследования.



Геологическая карта района гор Сарытау, масштаб 1:25000 (Новикова М.З., 1988)

# Фотографии полевых обнажений



Пиллоу-базальт



Ленточные кремни



Градационная слоистость (от м/з до к/з)



Песчаники

# Полевые зарисовки литологических колонок

